



Schumannlaan 38 Zwolle

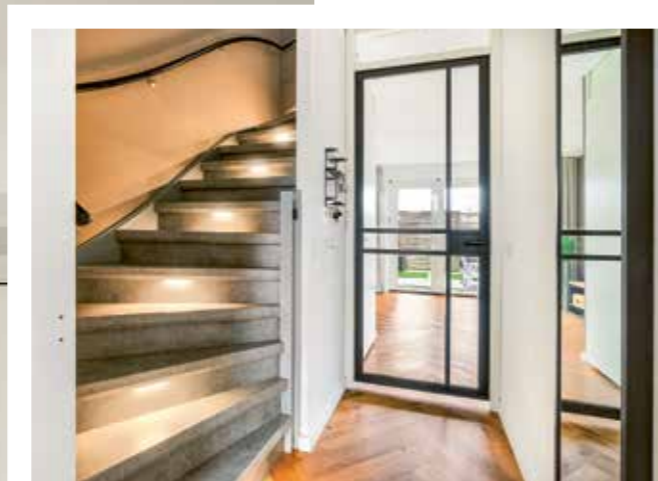
€ 519.500,= k.k.



EDWIN
VAN VILSTEREN
MAKELAARS

Entree

Deze riante tussenwoning uit 2013 biedt met 148 m² woonoppervlak, zes slaapkamers, twee! badkamers en een eigen parkeerplaats een uitzonderlijk royale woonruimte voor gezinnen of thuiswerkers die graag alle ruimte hebben. De woning is goed onderhouden en energiezuinig uitgevoerd, met onder andere 11 zonnepanelen, airconditioning, vloerverwarming op elke woonetage (per kamer regelbaar), stadsverwarming en kunststof kozijnen met HR++ glas. Via de entree kom je in de hal met meterkast, toiletruimte, trapopgang en toegang tot de leefruimte.



Woonkamer

Aan de tuinzijde ligt de woonkamer, voorzien van een grote raampartij met openslaande deuren naar de achtertuin.

Woonkamer

De begane grond is afgewerkt met een visgraat pvc-vloer.



Keuken

Naarmate je richting de voorzijde loopt, kom je bij de centraal gepositioneerde keuken met diverse inbouwapparatuur, waaronder een kookplaat, afzuigkap, spoelbak met Quooker, oven, koelkast, vriezer en vaatwasser. Aan de straatzijde is voldoende ruimte voor een eettafel, waarbij de kamerhoge raampartij zorgt voor veel licht.

Slaapkamers

1e verdieping

Op de eerste verdieping bevinden zich drie slaapkamers, een praktische bergkast met opstelling voor de wasapparatuur en de eerste badkamer.



Badkamer

1e verdieping

Deze badkamer is uitgerust met een ligbad, wastafelmeubel, toilet en een royale inloopdouche.

Slaapkamers

2e verdieping

Deze in 2023 gerealiseerde verdieping biedt nog eens drie (slaap) kamers, een ruime inloopkast en een tweede badkamer en-suite.



Badkamer

2e verdieping

Deze badkamer is ingericht met een toilet, een dubbel wastafelmeubel en een inloopdouche.

Tuin

De achtertuin is onderhoudsvriendelijk aangelegd en beschikt over een houten berging en een achterom. Doordat er geen (hoog)bouw direct achter de woning staat, geniet je hier van veel privacy en een verrassend vrij gevoel.



Omgeving

De woning ligt in een rustig en verzorgd hofje dat nagenoeg direct grenst aan het Zwarte Water. Hierdoor stap je letterlijk de deur uit voor een wandeling, fietstocht of hardloopsessie richting het Westerveldse Bos. Tegelijkertijd woon je centraal: binnen tien minuten fiets je naar de binnenstad van Zwolle, in een kwartier naar de Milligerplas in Stadshagen en in slechts vier autominuten bereik je de oprit van de A28. In de wijk Holtbroek zelf vind je een compleet en gevarieerd voorzieningenniveau, met op loopafstand (7 min.) een winkelcentrum met supermarkten, drogisterij en diverse speciaalzaken. Een ideale combinatie van ruimte, comfort, energiezuinigheid en een bijzonder praktische ligging.

Plattegronden

begane grond en berging



Plattegronden

eerste en tweede verdieping



Kenmerken



Bouwjaar	: 2013
Woonoppervlakte	: Circa 148m ²
Externe bergruimte	: Circa 6m ²
Inhoud woning	: Circa 505m ³
Perceeloppervlakte	: Circa 107m ²
Aantal kamers	: 7 (waarvan 6 slaapkamers)
Type woonhuis	: Tussenwoning
Type parkeergelegenheid	: Eigen parkeerplaats op mandelig terrein
Type berging	: Vrijstaand hout
Ligging tuin	: West
Achterom aanwezig	: Ja
Isolatievormen	: Volledig geïsoleerd
Soort verwarming	: Stadsverwarming en vloerverwarming
Warm water installatie	: Stadsverwarming
Energielabel	: A
Energiebesparende voorzieningen	: Voorzien van 11 zonnepanelen
Binnenonderhoud	: Goed
Buitenonderhoud	: Goed
Vraagprijs	: € 519.500,-- kosten koper
Aanvaarding	: In overleg

Deze documentatie is met zorg samengesteld. Mochten er toch onvolkomenheden in voorkomen, dan kunnen daar geen rechten aan worden ontleend. Indien tot koop wordt overgegaan werkt ons kantoor met een bankgarantie/waarborgsom van 10% van de koopsom.

Kadastrale kaart



Deze kaart is noordgericht	Schaal 1: 1000	
12345 Perceelnummer	Kadastrale gemeente Zwolle	
25 Huisnummer	Sectie H	
— Vastgestelde kadastrale grens	Perceel 3062	
— Voorlopige kadastrale grens		
— Administratieve kadastrale grens		
— Bebouwing		

Voor een eensluidend uittreksel, geleverd op 8 december 2025
De bewaarder van het kadaster en de openbare registers

Aan dit uittreksel kunnen geen betrouwbare maten worden ontleend.
De Dienst voor het kadaster en de openbare registers behoudt zich de intellectuele eigendomsrechten voor, waaronder het auteursrecht en het databankenrecht.



EDWIN
**VAN VILSTEREN
MAKELAARS**

Thorbeckegracht 21 | 8011 VM Zwolle | (038) 460 76 90
info@evvmakelaars.nl | www.evvmakelaars.nl

